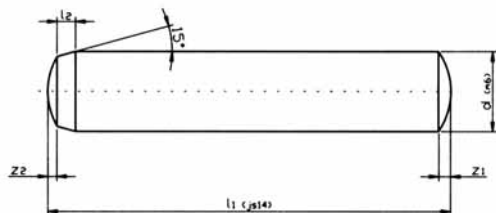


**DIN 6325 – Kolíky válcové**

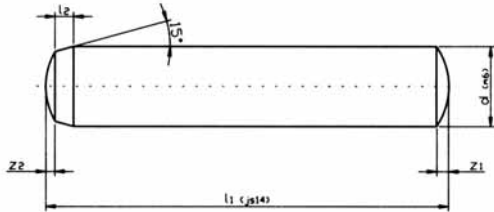


<b>DIN</b>	6325
<b>ISO</b>	8734
<b>ČSN</b>	02 2152
<b>materiál</b>	ocel
<b>povrch</b>	BPU - bez povrchové úpravy

d	d x l	BPU	d	d x l	BPU	d	d x l	BPU	d	d x l	BPU
<b>1,0</b>	1,0 x 4	•	<b>3,0</b>	3,0 x 8	•	<b>5,0</b>	5,0 x 10	•	<b>8,0</b>	8,0 x 14	•
	1,0 x 5	•		3,0 x 10	•		5,0 x 12	•		8,0 x 16	•
	1,0 x 6	•		3,0 x 12	•		5,0 x 14	•		8,0 x 18	•
	1,0 x 8	•		3,0 x 14	•		5,0 x 16	•		8,0 x 20	•
	1,0 x 10	•		3,0 x 16	•		5,0 x 18	•		8,0 x 22	•
	1,0 x 12	•		3,0 x 18	•		5,0 x 20	•		8,0 x 24	•
<b>1,5</b>	1,5 x 4	•		3,0 x 20	•		5,0 x 22	•		8,0 x 26	•
	1,5 x 5	•		3,0 x 22	•		5,0 x 24	•		8,0 x 28	•
	1,5 x 6	•		3,0 x 24	•		5,0 x 26	•		8,0 x 30	•
	1,5 x 8	•		3,0 x 26	•		5,0 x 28	•		8,0 x 32	•
	1,5 x 10	•	3,0 x 28	•	5,0 x 30	•	8,0 x 36	•			
	1,5 x 12	•	3,0 x 30	•	5,0 x 32	•	8,0 x 40	•			
	1,5 x 14	•	3,0 x 32	•	5,0 x 36	•	8,0 x 45	•			
	1,5 x 16	•	3,0 x 36	•	5,0 x 40	•	8,0 x 50	•			
<b>2,0</b>	1,5 x 18	•	3,0 x 40	•	5,0 x 45	•	8,0 x 55	•			
	1,5 x 20	•	3,0 x 45	•	5,0 x 50	•	8,0 x 60	•			
	1,5 x 24	•	3,0 x 50	•	5,0 x 60	•	8,0 x 70	•			
	2,0 x 6	•	<b>4,0</b>	4,0 x 6	•	<b>6,0</b>	6,0 x 10	•	8,0 x 80	•	
	2,0 x 8	•		4,0 x 8	•		6,0 x 12	•	8,0 x 90	•	
	2,0 x 10	•		4,0 x 10	•		6,0 x 14	•	8,0 x 100	•	
	2,0 x 12	•		4,0 x 12	•		6,0 x 16	•	8,0 x 120	•	
	2,0 x 14	•		4,0 x 14	•		6,0 x 18	•	10,0 x 16	•	
	2,0 x 16	•		4,0 x 16	•		6,0 x 20	•	10,0 x 20	•	
	2,0 x 18	•		4,0 x 18	•		6,0 x 22	•	10,0 x 22	•	
2,0 x 20	•	4,0 x 20		•	6,0 x 24		•	10,0 x 24	•		
2,0 x 24	•	4,0 x 22		•	6,0 x 26		•	10,0 x 26	•		
2,0 x 30	•	4,0 x 24		•	6,0 x 28		•	10,0 x 28	•		
<b>2,5</b>	2,0 x 40	•	4,0 x 26	•	6,0 x 30	•	10,0 x 30	•			
	2,5 x 6	•	4,0 x 28	•	6,0 x 32	•	10,0 x 32	•			
	2,5 x 8	•	4,0 x 30	•	6,0 x 36	•	10,0 x 36	•			
	2,5 x 10	•	4,0 x 32	•	6,0 x 40	•	10,0 x 40	•			
	2,5 x 12	•	4,0 x 36	•	6,0 x 45	•	10,0 x 45	•			
	2,5 x 14	•	4,0 x 40	•	6,0 x 50	•	10,0 x 50	•			
	2,5 x 16	•	4,0 x 45	•	6,0 x 55	•	10,0 x 55	•			
	2,5 x 18	•	4,0 x 50	•	6,0 x 60	•	10,0 x 60	•			
	2,5 x 20	•	4,0 x 60	•	6,0 x 70	•	10,0 x 70	•			
	2,5 x 24	•			6,0 x 80	•	10,0 x 80	•			
2,5 x 30	•					10,0 x 90	•				
2,5 x 40	•					10,0 x 100	•				
2,5 x 50	•					10,0 x 110	•				
						10,0 x 120	•				

Zajistíme normy a rozměry, které nejsou uvedeny.

**DIN 6325 – Kolíky válcové**



<b>DIN</b>	6325
<b>ISO</b>	8734
<b>ČSN</b>	02 2152
<b>materiál</b>	ocel
<b>povrch</b>	BPU - bez povrchové úpravy

d	d x l	BPU
<b>12,0</b>	12,0 x 24	•
	12,0 x 26	•
	12,0 x 28	•
	12,0 x 30	•
	12,0 x 32	•
	12,0 x 36	•
	12,0 x 40	•
	12,0 x 45	•
	12,0 x 50	•
	12,0 x 55	•
	12,0 x 60	•
	12,0 x 70	•
	12,0 x 80	•
	12,0 x 90	•
12,0 x 100	•	
12,0 x 110	•	
12,0 x 120	•	

d	d x l	BPU
<b>14,0</b>	14,0 x 32	•
	14,0 x 36	•
	14,0 x 40	•
	14,0 x 50	•
	14,0 x 60	•
	14,0 x 70	•
	14,0 x 80	•
	14,0 x 90	•
	14,0 x 100	•
14,0 x 120	•	

d	d x l	BPU
<b>16,0</b>	16,0 x 30	•
	16,0 x 32	•
	16,0 x 36	•
	16,0 x 40	•
	16,0 x 45	•
	16,0 x 50	•
	16,0 x 55	•
	16,0 x 60	•
	16,0 x 70	•
	16,0 x 80	•
	16,0 x 90	•
16,0 x 100	•	
16,0 x 120	•	

d	d x l	BPU
<b>20,0</b>	20,0 x 40	•
	20,0 x 45	•
	20,0 x 50	•
	20,0 x 55	•
	20,0 x 60	•
	20,0 x 70	•
	20,0 x 80	•
	20,0 x 90	•
	20,0 x 100	•
20,0 x 120	•	

Zajistíme normy a rozměry, které nejsou uvedeny.